

# DJASOFT !

Stocks & Commercial

Version 3.0

AutoEntrepreneur

PME

Batiment

ADVANCED EDITION

[www.djasoft.com](http://www.djasoft.com)

Windows XP/VISTA/7

3.0

**AutoEntrepreneur**

**Petite et Moyenne Entreprise**

**Commerçant de gros et détail**

**TPE**

**DjaSoft ! Stocks & Commercial**

**Advanced edition**

**version 3**

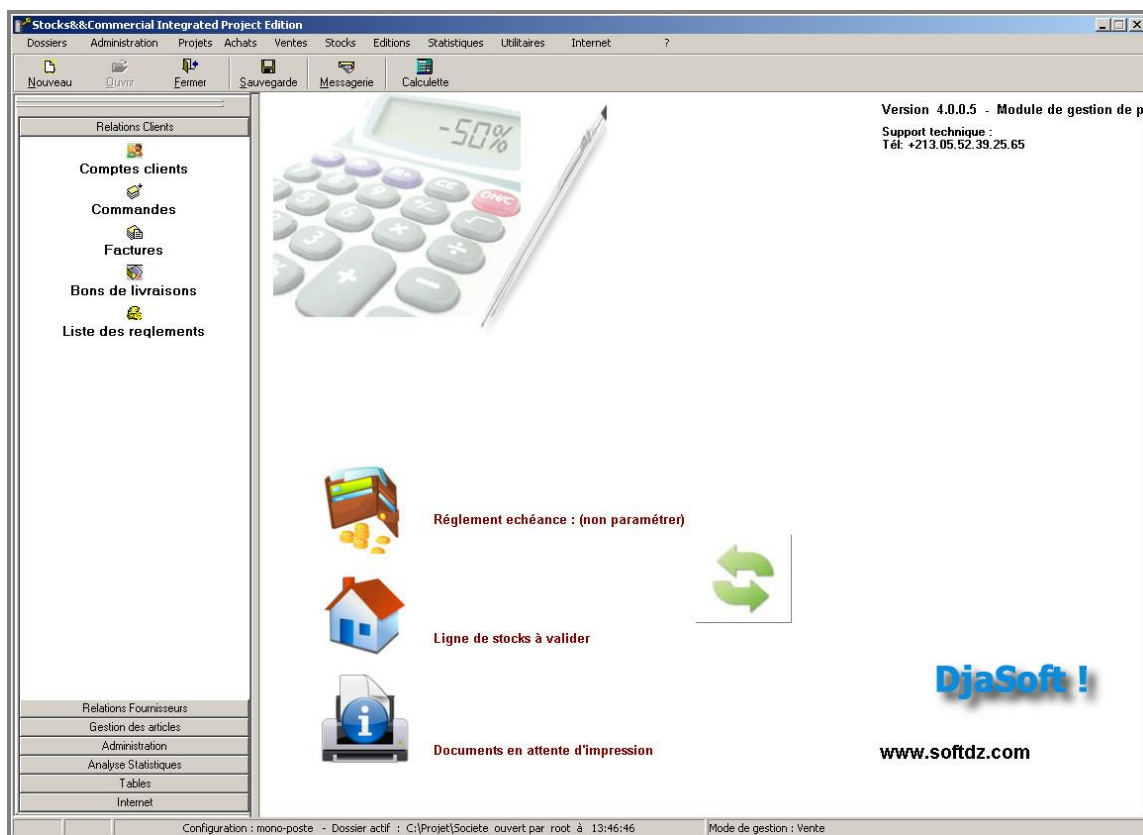
# ***Solution logicielle de gestion commerciale à intégration de stocks***

**Pour Windows  
XP/VISTA/SEVEN ET 8**

**Mono et multi-poste (réseau en mode poste à poste)**

- **Configuration matérielle minimale : PENTIUM II à 300 MHZ**
- **Espace disque minimal : 60 Mo**
- **Résolution écran : tous type de résolutions**

A travers ces nombreuses fonctionnalités, DjaSoft Stocks & Commercial automatise entièrement votre activité professionnelle afin que vous puissiez optimiser votre temps. Et, par conséquent, aurez une entière disponibilité à écouter vos clients et d'accroître votre chiffre d'affaire.



Ecran d'accueil

- ⇒ Gestion des articles avec alerte de stocks
- ⇒ Familles et sous familles des articles
- ⇒ La gestion de stocks est mono/multi dépôt
- ⇒ Emplacements de stockage
- ⇒ Mouvements des stocks paramétrables par type de pièces : Livraison, commande, facture
- ⇒ Devis proforma et facture doit
- ⇒ Fiches des clients fournisseurs

⇒ Il est possible d'utiliser des magasins au lieu et à la place des dépôts

❖ Principales fonctionnalités :

- gestion des articles avec emplacements de stockage
- gestion des nomenclatures des articles composés
- gestion des familles et sous familles multiples
- gestion de stocks des articles en mutli-dépôts et magasins
- gestion des emplacements de stockage
- gestion des numéros de séries des articles
- fiche clients & fournisseurs
- Gestion des commerciaux
- Gestion et impression de contrats de prestations, de travaux,...
- gestion des règlements clients et fournisseurs
- mouvement de stocks
- gestion des commandes clients et bons de commandes fournisseurs
- factures immédiates et reportées
- livraisons clients et fournisseurs
- gestion multi-taxes
- statistiques de vente/achat détaillées, valorisation des stocks
- catalogue des produits
- sauvegardes des données compressées et protégé par mot de passe
- Alerte des stocks
- une messagerie internet intégrée pour l'envoi automatique de documents générés par le logiciel
- fonctionne en mono et multi-postes.
- documents paramétrables avec un puissant générateur de documents (à partir de la version 3)
- gestion de la file d'attente d'impression
- importation de données depuis une source de données externe tel que les classeurs Excel et fichiers DBF.
- archivage numérisés des documents factures fournisseurs

⇒ Les articles sont gérés par famille et sous famille aux seins des dépôts ou magasins

Article	Désignation	PU TTC	Stock réel	Famille
AR0001	NOKIA Réf :4100	7 605.00	109.000	Nokia
AR0002	Pompe à huile Réf :Renault MEGANE	7 254.00	10.000	Pompe
AR0003	Plaquettes de frein Réf :CLIO	4 840.00	- 3.000	Plaquette de frein
AR0004	Pompe à vide -Peugeot PARTNER	6 318.00	- 1.000	Peugeot
AR0005	Chemise piston Réf :DW	3 755.70	- 1.000	Pieces de rechange auto
AR0006	Chambre à air 4x4	947.70	49.000	A
AR0007	Micro Ordinateur PIV, 1.8 Ghz, 256 Ko cache, 128 Mo Ram, 40 Go DD, CD-DVD Réf :Dell O	52 650.00	1 109.000	Micro-Ordinateur
AR0008	Canon PIXMA Pro9000 - jet d'encre (USB 2.0)	4 925.70	1.000	Jet d'encre
AR0009	Imprimante Laser lexmark Réf :X215	13 455.00	4.000	Laser
AR0010	Disque dur 40 Go Réf :IDE	3 744.00	2.000	Disque Dur
AR0011	Lecteur CD/DVD Réf :52X max LG	2 106.00	134.000	Lecteur CD/DVD
AR0012	Micro processeur 1.8 Ghz, cache 256 Ko	11 700.00	3.000	Intel
AR0013	Clavier noir 108 touches ECO USB	12 870.00	6.000	Clavier
AR0014	GRAVEUR CD-DVD Réf :40x 12x 48x 52x	3 744.00	- 6.000	Graveur CD/DVD
AR0015	Imprimante Laser -DELL Multi Fonction Réf :1815dn	2 925.00	8.000	Laser
AR0016	TwinMOS Mobile Disk III Réf :K24-256MB USB Flash	3 744.00	5.000	Mobile disque
AR0017	Ordinateur portable Fujitsu Siemens	1 170.00	4.000	Ordinateur-Portable
AR0018	Carte mère Réf :Intel® D946GZIS	35.10	100.000	Carte mère
AR0019	Appareil photo numérique - Sony CyberShot W70	1 170.00	20.000	Appareil photo numérique
AR0020	Boiter Alimentation PC MPT-500 500 W Réf :ATX	1 404.00	10.000	Boiter d'alimentation
AR0021	Ecran CRT 17" - LH17ISBBH Réf :SAMSUNG SyncMaster 797MB	11 115.00	4.000	Ecran CRT
AR0022	Cartouche d'encre HP n°78 color Réf :C6578DE	2 281.50	20.000	Cartouche d'encre
AR0023	Câble Réseau Ethernet	234.00	10.000	Cable ethernet FTP
AR0024	Connecteur RJ45	40.95	50.000	Connecteur RJ 45
AR0025	Boulons Réf :5 mm	877.50	50.000	Boulonnerie
AR0026	Boulons Réf :10 mm	947.70	20.000	Boulonnerie
AR0027	Boulons Réf :20 mm	912.60	50.000	Boulonnerie
AR0028	Vachettes	210.60	0.000	Quincaillerie

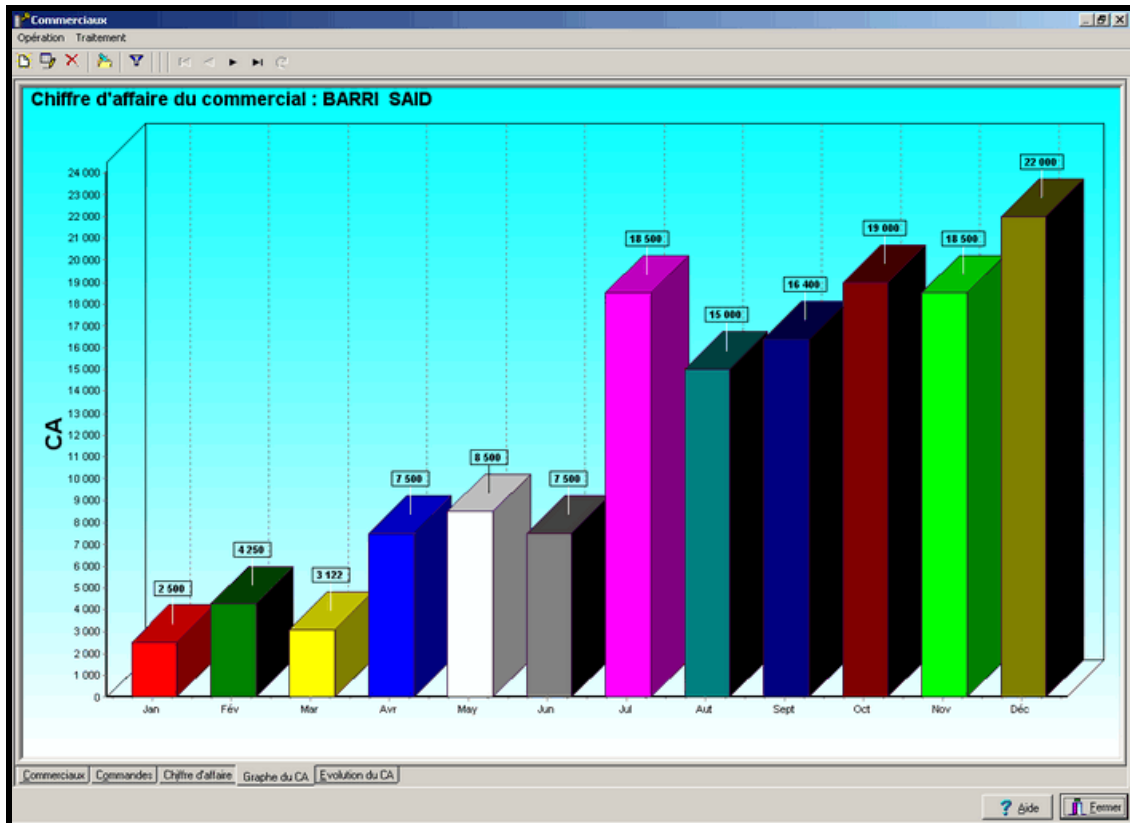
Ecran liste des articles

⇒ La situation de vos stocks vous est donnée à tout instant

⇒ Par des alertes graphiques, vous pouvez savoir quels sont les stocks en rupture, surplus, gérer et non gérer

⇒ Que les commerciaux soient internes ou externes à la société.....

⇒ .....bien gérer ces propres commerciaux permet d'augmenter son chiffre d'affaire



Graphe du chiffre d'affaire d'un commercial

# Gerez vos contrats de prestations

Contrats/conventions

Opération Impression

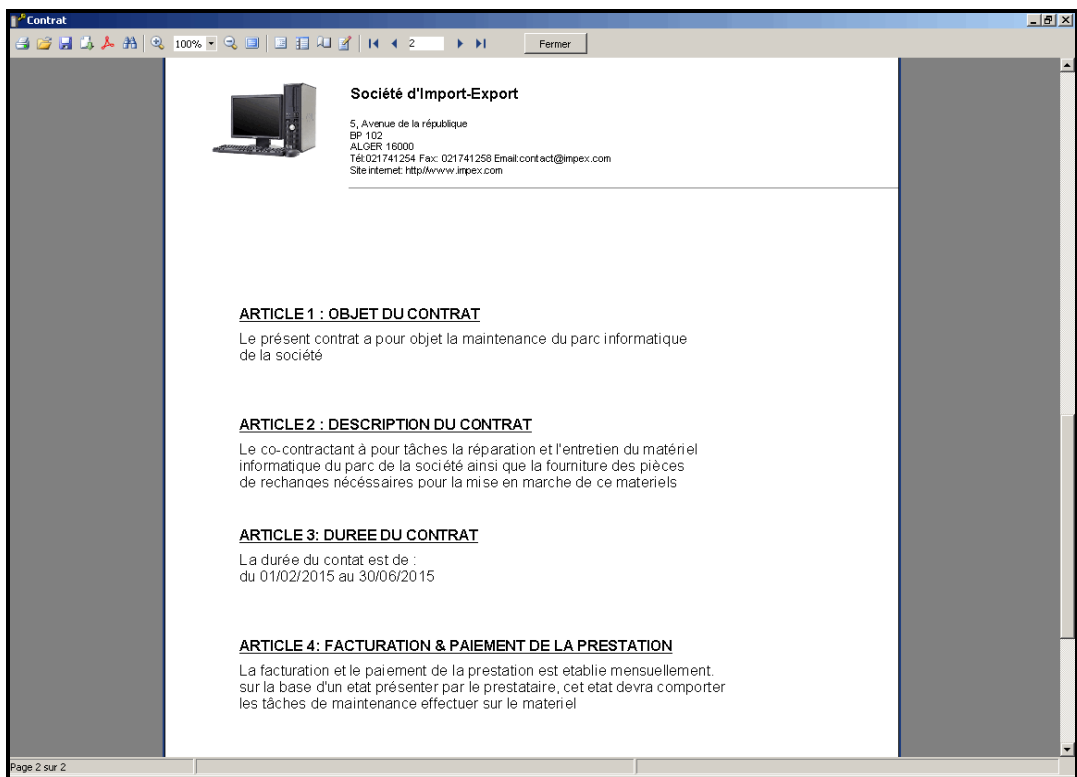
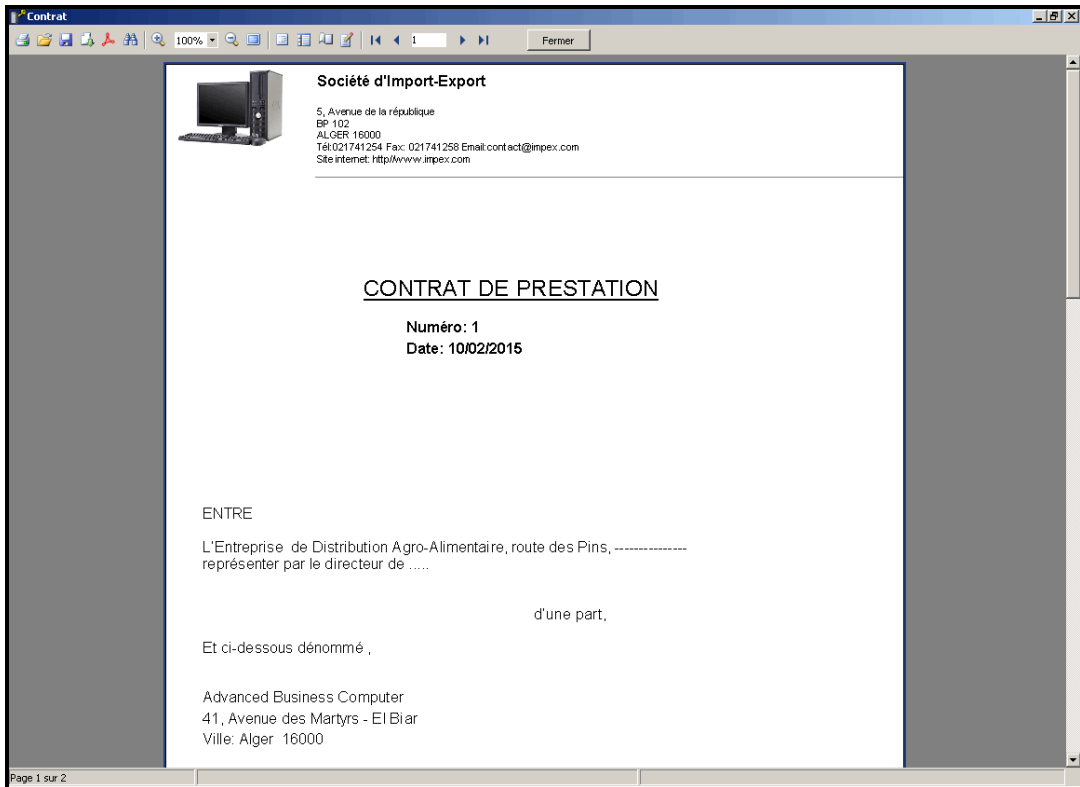
Contrats Éléments du contrat

ID	Contrat n°	Date	Tiers	Contractant	Type de contrat	Objet du contrat	Début	Fin
2	00002	01/03/2015	Client	Oil Engineering Company	PRESTATION	Travaux de nettoyage base de vie	01/03/2015	16/07/2015
1	00001	10/02/2015	Fournisseur	Advanced Business Computer	PRESTATION	Maintenance parc informatique	01/02/2015	30/06/2015

Ermer

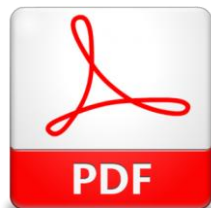


# Elaborez vos propres documents de contrats



❖ Les éditions disponibles :

- Facture doit, devis/proforma et avoir
- Bon de livraison client
- Bon de commande fournisseurs
- Planning de gestion des commandes client & fournisseurs
- Gestion des reliquats de marchandises livrées et non livrées
- Etat de facturation vente & achat
- Etat des règlements clients & fournisseurs
- Etat des créances client & fournisseurs
- Bordereau de remises des chèques
- Etat des recettes
- Etat des suivi de stocks
- Etat des mouvements de stocks
- Etat des inventaires de stocks
- Etats des stocks dormants
- Nomenclature des articles
- Et bien d'autres.....



- ⇒ Les documents sont générés au format natif fp3
- ⇒ L'application vous permet de les convertir au format PDF depuis la pré-visualisation



- ⇒ Et de les transmettre instantanément à vos correspondants depuis la messagerie intégrée à la pré-visualisation avec une simple connexion à internet.

**Editions des commandes**

Sélection du tiers

tous vos clients

tous vos fournisseurs

du client

du fournisseur

**tous les clients**

Type de commandes

de toutes les commandes

des commandes soldées

des commandes non soldées

Sélection des articles

tous les articles

de l'article

Sélection de la période d'édition

de la période :

du  au

Aperçu

Imprimer

Modifier

Fermer

Boite de paramétrage édition planning des commandes

catalogue des article

Code : AR0021 Garantie : 0 jours  
 Poids net : 0 Poids brut : 0  
 U.M. Cond.

Prix HT : 9 500.00 Prix TTC : 11 115.00 TVA : (%) : 17.00

Laser

Désignation : Imprimante Laser lexmark  
 Référence : X215

Code : AR0009 Garantie : 0 jours  
 Poids net : 0 Poids brut : 0  
 U.M. Cond.

Prix HT : 11 500.00 Prix TTC : 13 455.00 TVA : (%) : 17.00

Désignation : Imprimante Laser -DELL Multi Fonction  
 Référence : 1815dn

Code : AR0015 Garantie : 0 jours  
 Poids net : 0 Poids brut : 0  
 U.M. Cond.

Prix HT : 2 500.00 Prix TTC : 2 925.00 TVA : (%) : 17.00

Jet d'encre

Désignation : Canon PIXMA Pro9000 - jet d'encre (USB 2.0)  
 Référence :

Code : AR0008 Garantie : 0 jours  
 Poids net : 0 Poids brut : 0  
 U.M. Cond.

Page 5 of 11

Catalogue des articles

etat\_facturation\_client

Société d'Import-Export  
 500 000

5, Avenue de la république  
 BP 102  
 ALGER

ETAT DE FACTURATION VENTE

N°facture	Date	Client	Code client	Total HT	Total Remise	Total T.V.A	FRAS DE PORT HT	TVA FRAS PORT	Total T.T.C	Timbre	Total NET	Compte bloqué
FA0025	03-07-2011	Oil Engineering Company	CL0001	5 400.00	0.00	918.00	0.00	0.00	6 318.00	0.00	6 318.00	Non
FA0026	03-07-2011	Société de Distribution de Produits Latiers	CL0002	6 500.00	0.00	1 105.00	15.00	2.55	7 606.00	0.00	7 606.00	Non
FA0027	03-07-2011	Société de Distribution de Produits Latiers	CL0002	6 500.00	0.00	1 105.00	0.00	0.00	7 606.00	0.00	7 606.00	Non
FA0028	06-07-2011	Concessionnaire Renault	CL0003	4 000.00	0.00	680.00	0.00	0.00	4 680.00	0.00	4 680.00	Non
FA0029	19-12-2012	Tapiserie Orientale de Casa	CL0005	45 000.00	6 750.00	6 502.50	0.00	0.00	44 752.50	0.00	44 752.50	Non
FA0030	05-07-2011	Concessionnaire Renault	CL0003	4 000.00	0.00	680.00	100.00	17.00	4 680.00	0.00	4 680.00	Non
FA0031	05-07-2011	Concessionnaire Renault	CL0003	4 000.00	0.00	680.00	0.00	0.00	4 680.00	0.00	4 680.00	Non
FA0037	08-07-2011	Tapiserie Orientale de Casa	CL0005	810.00	0.00	137.70	0.00	0.00	947.70	0.00	947.70	Non
FA0042	08-07-2011	Concessionnaire Renault	CL0003	810.00	0.00	137.70	0.00	0.00	947.70	9.48	957.18	Non
FA0044	08-07-2011	Société de Distribution de Produits Latiers	CL0002	4 000.00	0.00	940.00	0.00	0.00	4 940.00	1.00	4 941.00	Non
FA0047	05-07-2011	Concessionnaire Renault	CL0003	4 000.00	0.00	680.00	0.00	0.00	4 680.00	0.00	4 680.00	Non
FA0055	08-09-2011	Concessionnaire Renault	CL0003	59 500.00	0.00	9 005.00	0.00	0.00	69 505.00	330.83	69 455.83	Non
FA0056	09-09-2011	Agence des eaux	CL0007	45 150.00	0.00	7 975.50	0.00	0.00	52 825.50	0.00	52 825.50	Non
FA0077	04-10-2011	Entreprise de bâtiment de fousst	CL0006	6 500.00	0.00	0.00	0.00	0.00	6 500.00	1.00	6 501.00	Non
FA0078	04-10-2011	Entreprise de bâtiment de fousst	CL0006	6 500.00	0.00	0.00	0.00	0.00	6 500.00	1.00	6 501.00	Non
FA0079	05-10-2011	Concessionnaire Renault	CL0003	6 500.00	0.00	1 105.00	0.00	0.00	7 606.00	0.00	7 606.00	Non
TOTAL				206 170.00	6 750.00	31 961.40	115.00	19.55	231 465.95	343.31	231 749.26	

15-01-2013 18:46:07 1/4

Société d'Import-Export

Page 1 of 4

Etat de facturation