

Guide d'installation

VERSION 5

Avant d'installer

1 - Si c'est une mise à jour que vous effectuez à l'aide de [patches de mise à jour](#), sauvegardez vos bases de données (dossiers créés dans l'application ou le dossier (Societe) ainsi que le dossier nommé BASE contenant vos paramètres et les documents de l'application si ils ont été modifiés. Après la mise à jour, restaurez vos de données en appliquant la mise à niveau avec la version que vous avez installé. Consultez [la note sur la mise à niveau des dossiers](#) au bas du présent document

2 - Si c'est une nouvelle installation, téléchargez et installez également, le dernier patch de mis à jour sur la version complète après l'avoir installé et lancer une 1ere fois pour la configuration.

Après téléchargement de la version complète, suivez le guide d'installation ci-dessous ainsi que la procédure de configuration.



Avant d'installer le dernier patch sur la version complète, lancez d'abord celle-ci et effectuez le paramétrage pour une 1ere utilisation. Une fois terminer, fermez l'application et appliquez le dernier patch de mise à jour pour bénéficier des nouvelles fonctionnalités et correctifs de bugs.



Après l'installation et, au lancement de l'application, vous devez terminer l'installation de l'application avec l'assistant du 1er démarrage avant de commencer à l'utiliser. Aucune opération ne doit être effectué avant d'avoir terminer ce processus et redémarrer l'application.

Commencer l'installation

Notez bien que, l'installation complète avec le paramétrage du logiciel et sa mise à jour doit être effectuée dans l'ordre suivant :

- 1-installer la version complète en suivant le présent guide
- 2-lancer le logiciel et le paramétrer suivant le document Paramétrage du logiciel du présent manuel
- 3-mettre à jour le logiciel en appliquant le dernier patch de mise à jour disponible à la section téléchargement pour bénéficier de toutes les fonctionnalités et correctifs de bugs.
- 4-mettre à niveau les dossiers de travail si vous migrez depuis une version antérieure à la version 5 et ce, avant d'ouvrir les dossiers de travail dans la version 5



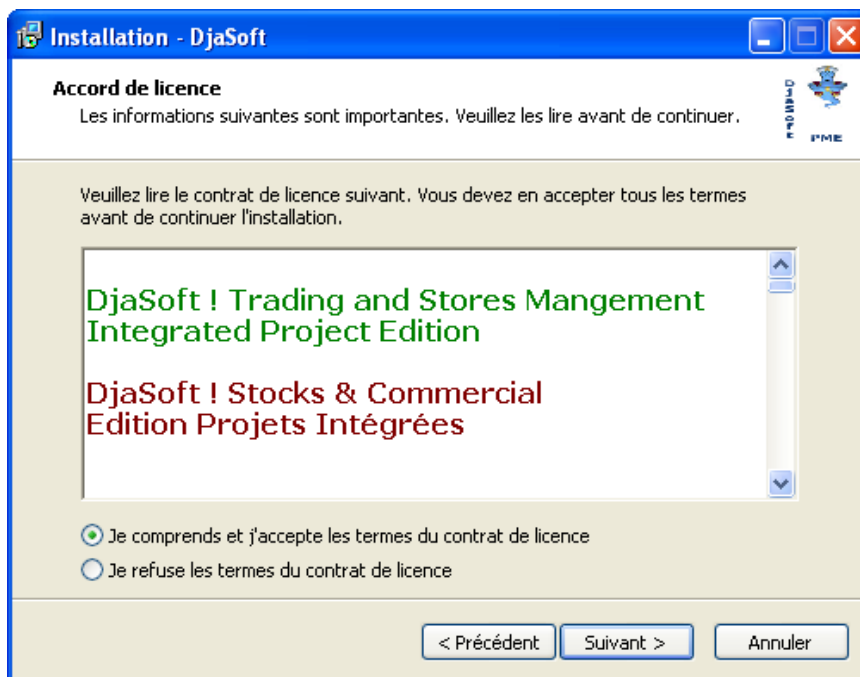
Ne pas appliquer de patches de mise à jour sur la version installée avant son paramétrage. Application du point 2 obligatoire !

Après téléchargement, double cliquez sur djasoft.exe. A la 1ere étape l'assistant vous souhaite la bienvenue et vous rappelle le numéro et la date de la version que vous allez installer

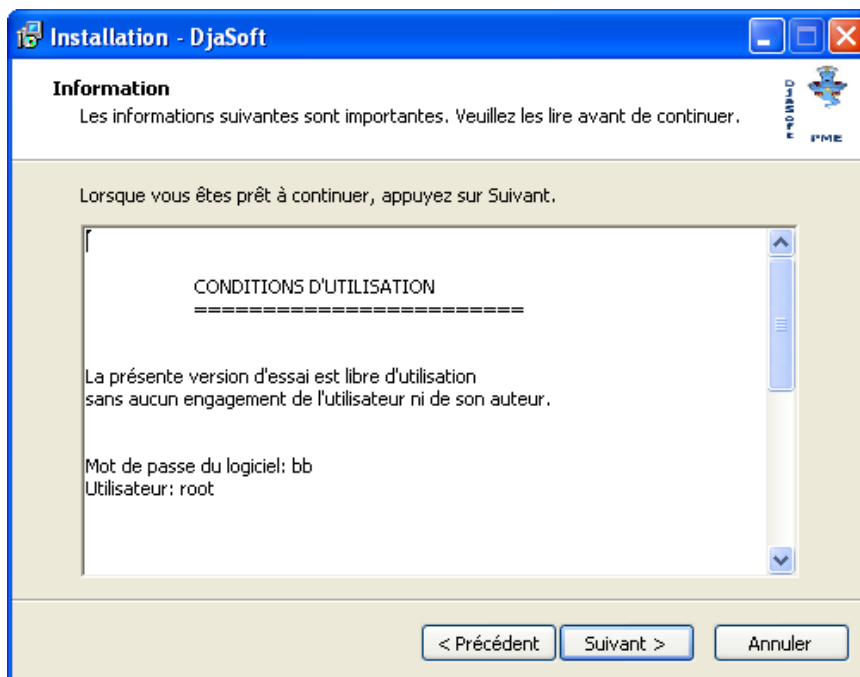


DjaSoft Stocks & Commercial Advanced edition

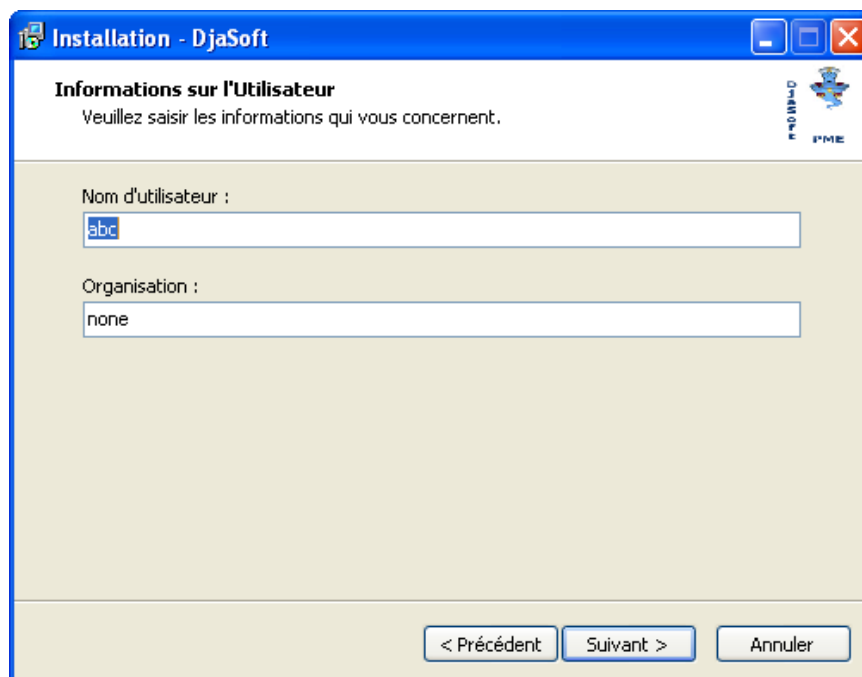
A la 2eme étape (Accord de licence) vous devez prendre connaissance des conditions d'utilisation de DjaSoft stocks & commercial. Si vous êtes d'accord alors cochez "Je comprend et j'accepte les termes du contrat de licence" . et cliquez sur le bouton Suivant....



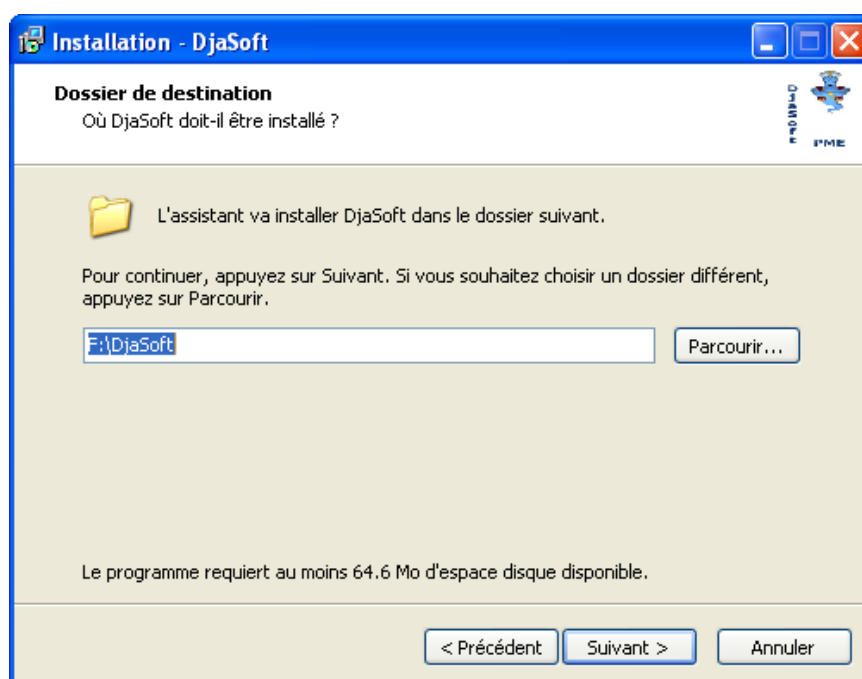
La 3eme étape vous informe sur les conditions d'utilisation de DjaSoft Stocks & Commercial



A la 4eme étape vous pouvez saisir vos informations

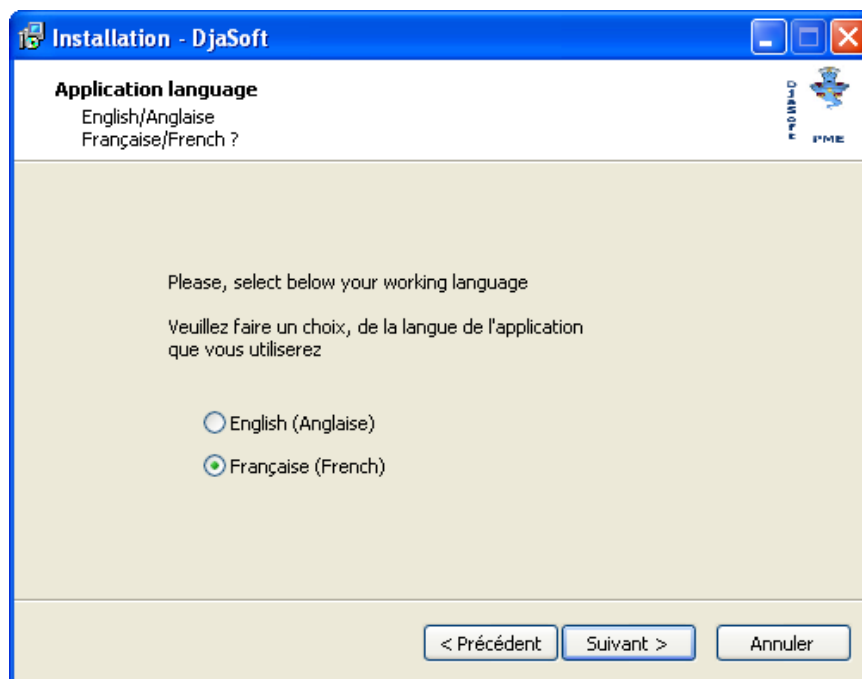


La 5eme étape, l'assistant vous propose un chemin d'installation du logiciel. Par défaut c'est dans C:\DjaSoft . Vous pouvez modifier le chemin d'installation en cliquant sur Parcourir. De préférence, opter pour une installation sur une partition autre que celle ou le système Windows est installé.

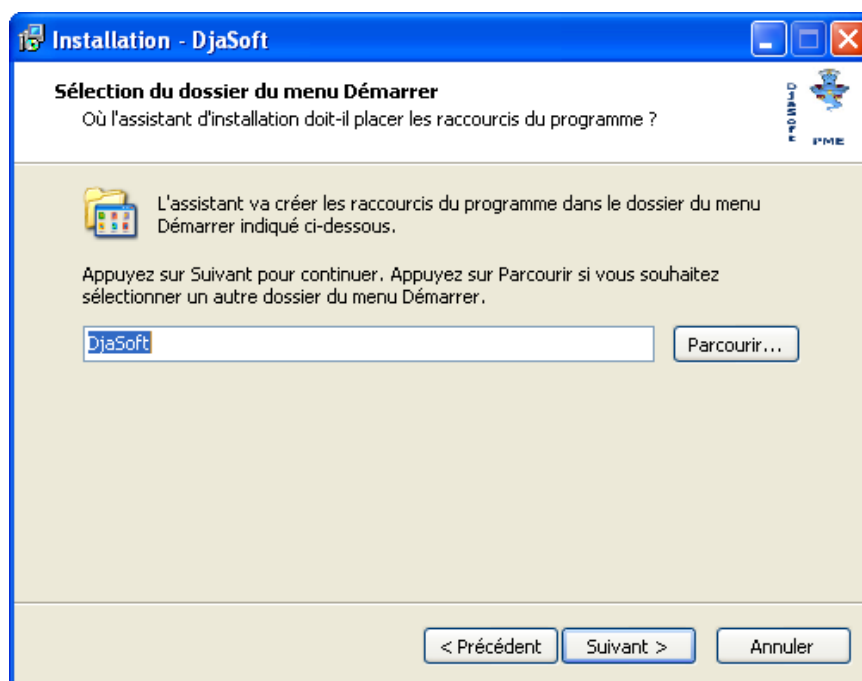


DjaSoft Stocks & Commercial Advanced edition

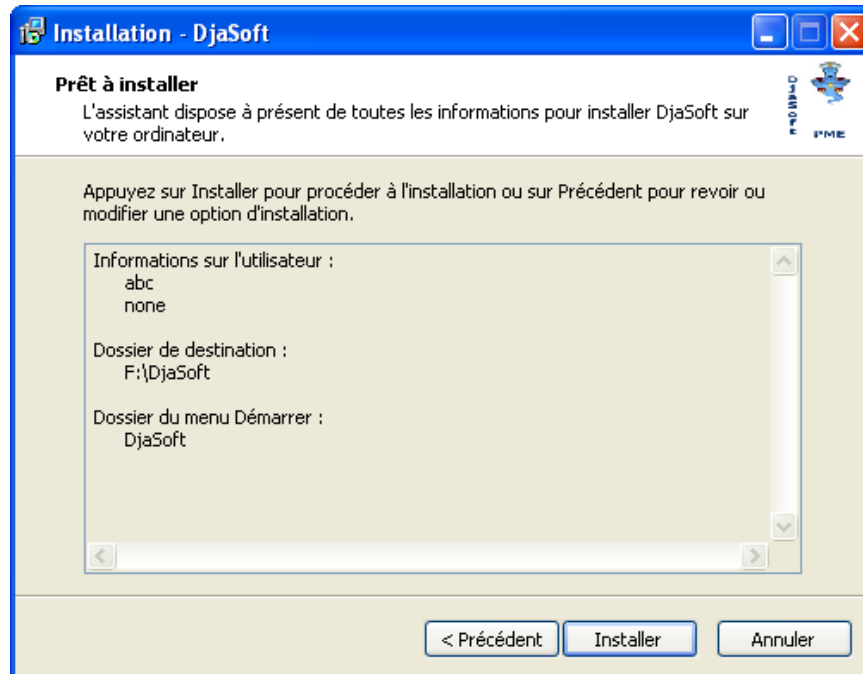
A la 6eme étape, l'assistant vous propose de configurer la langue de l'interface de travail. Dans l'application, les écrans, les documents et les messages apparaîtront avec la langue que vous aurez sélectionnée.



La 7eme étape concerne la création du menu DjaSoft dans le menu démarrer de Windows où un lien sera créer vers le logiciel. Laissez tel quel. Si vous souhaitez que le lien du logiciel soit dans un autre dossier, cliquez sur parcourir....

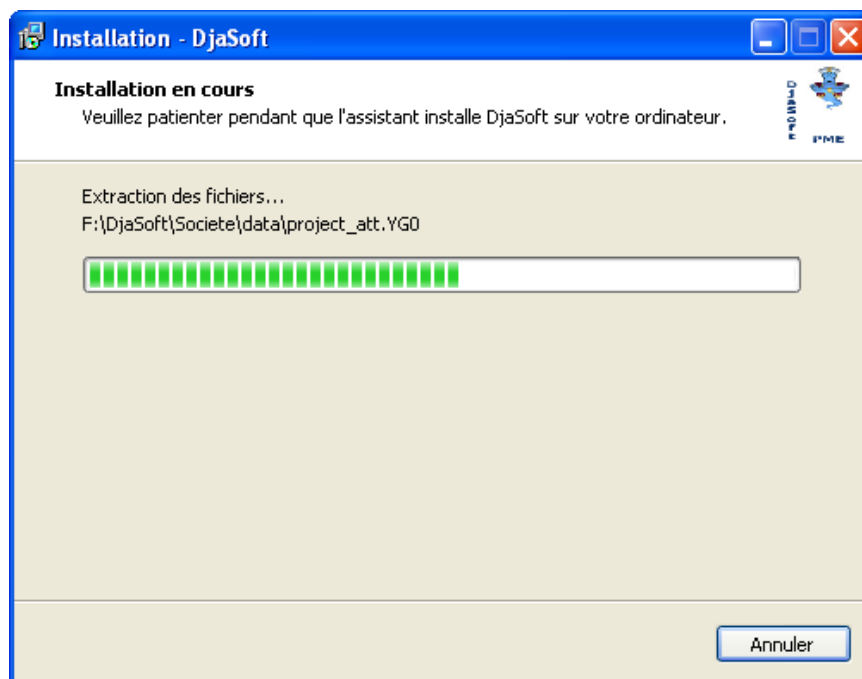


Avant de démarrer l'installation, l'assistant vous récapitule les informations des étapes précédentes. Cliquez sur Précédent si vous souhaitez les modifier. Cliquez sur Installer pour démarrer l'installation sinon.



Installation du moteur de base de données

Durant l'installation, le programme va créer les dossiers et copiera les fichiers nécessaires à l'exécution du logiciel.

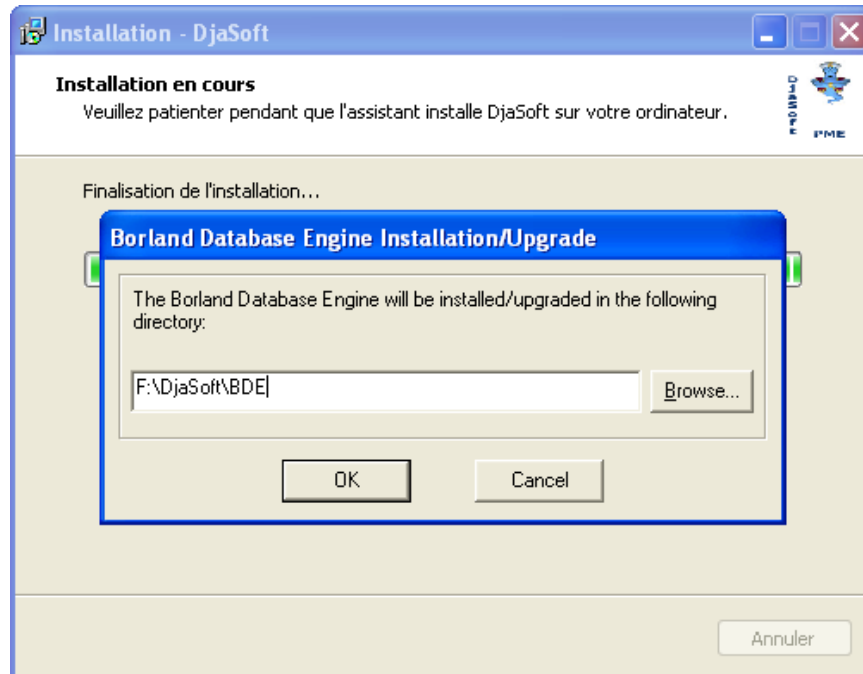


Vers la fin et avant de terminer l'installation, l'assistant vous proposera le chemin d'installation du moteur de bases de données. Si vous avez des applications déjà installer sur votre ordinateur utilisant le même moteur de bases de données (BDE) que celui utiliser par DjaSoft , l'assistant vous indiquera le même chemin où est déjà installer le moteur dans ce cas ne pas modifier ce chemin. Dans le cas contraire, ce sera dans le dossier DjaSoft qu'il vous proposera de l'installer.

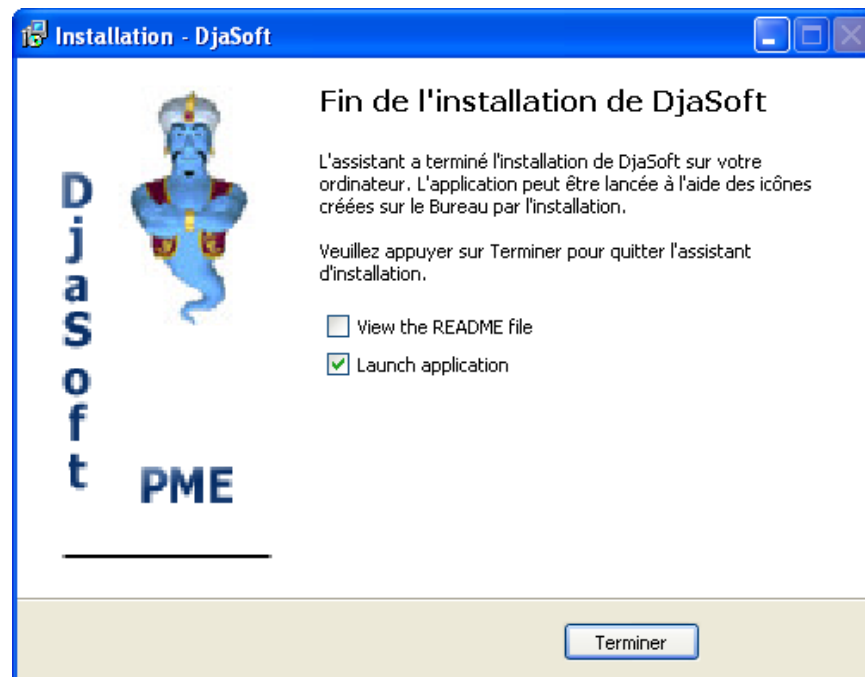
DjaSoft Stocks & Commercial Advanced edition



Si le moteur de base de données (BDE) est déjà installer sur votre ordinateur et utiliser par d'autres applications, veuillez vous référer à leur manuels d'installation avant d'installer DjaSoft stocks & commercial



A la 9eme et dernière étape l'assistant vous informe que l'installation du logiciel est terminée. Vous pouvez lancer l'application en cochant sur **Launch** application ou sur le bouton **Terminer**.



Consultez l'aide sur la configuration de l'application avec l'assistant du 1^{er} démarrage qui est l'étape suivante après l'installation.

Mise à niveau des bases de données d'une version antérieure (dossiers)

La commande de mise à niveau est disponible depuis la version 5.3, Il est possible d'utiliser dans la version 5 des données provenant des versions 3 et 4. Dans la version 5, vous devez effectuer une mise à niveau des dossiers contenant les tables de données produites avec les versions antérieures afin de les adapter avec la version 5 et ce, avant d'utiliser ces dossiers. Lorsque vous restaurez un dossier depuis un fichier de sauvegarde (.BKP), la mise à niveau doit être activée avant l'ouverture du dossier. Pour ce faire, sélectionnez dans la liste des dossiers le dossier à mettre à niveau. Cliquez sur le bouton **Mise à niveau**, la case de la colonne **Mise à niveau** (en rouge) devient active puis cliquez sur Ouvrir et patientez jusqu'à ce que la mise à niveau se termine.



Toutefois, voici les recommandations à suivre dans l'ordre pour une bonne migration depuis une version antérieure. Ces recommandations doivent être appliquées pour chaque dossier actif :

- 1-Sauvegardez la ou les dossiers à l'aide de la commande Sauvegarde du menu Dossiers
- 2-Restaurez les dossiers dans la version 5
- 3-Sélectionnez votre dossier et Activez la mise à niveau dans la liste des dossiers.
- 4-Ouvrir le dossier après la mise à niveau, activez directement la commande Utilitaires, Traitements et sélectionnez "Correction des pièces commerciales (version 3)" puis sur OK pour exécuter la mise à niveau.



Le processus de mise à niveau pourrait ne pas réussir. Dans ce cas, le programme vous informera que les tables de la base de données nécessitent une réparation avec la commande Réparer du menu Dossiers ou avec l'outil externe de réparation de tables paradox PDXRBLD.exe si la commande Réparer ne produit aucun effet. Cet outil est situé dans le dossier DjaSoft\Outils\PDXRBLD.exe. Appliquez les paramètres de la capture ci-dessous pour la réparation des tables



L'opération de mise à niveau est à effectuer à chaque fois que vous installer un patch de mise à jour. Si vous avez déjà mis à jour l'application avec un patch de la même version et activer la mise à niveau en appliquant le point 4 alors vous pouvez ignorer ce point lorsque vous installer les patches qui suivent.

Patches de mise à jour

Lorsqu'une nouvelle version est publiée, un patch de mise qui lui est associé est également publié. Celui-ci contient les mêmes correctifs et ajouts effectués sur la version complète.

Il remplace simplement les fichiers modifiés il vous évite donc de désinstaller l'ancienne version installée sur votre disque afin de conserver vos anciens paramètres ainsi que vos modèles de documents que vous avez modifié. Vous évite également les sauvegardes et restaurations fastidieuses de données. Il suffit donc de le télécharger sur votre disque et d'exécuter le fichier qui remplacera les fichiers de l'ancienne version.

Avant d'installer le patch

Il est impératif d'effectuer une sauvegarde de vos dossiers à l'aide de la commande sauvegarde du menu Dossiers de l'application.

Installer le patch de mise à jour

Lorsque vous exécutez l'installation du patch, l'assistant d'installation détectera automatiquement le chemin du dossier DjaSoft déjà installé en renseignant la zone Chemin à l'étape dossier de Destination. Par exemple, si DjaSoft est installé à la racine de la partition C: du disque dur, ce chemin sera C:\DjaSoft que vous indiquera l'assistant. Dans le cas contraire, vous devez localiser le dossier DjaSoft à l'aide du bouton Parcourir.

<http://www.djasoft.com>